



Mise en place du CAPPEI

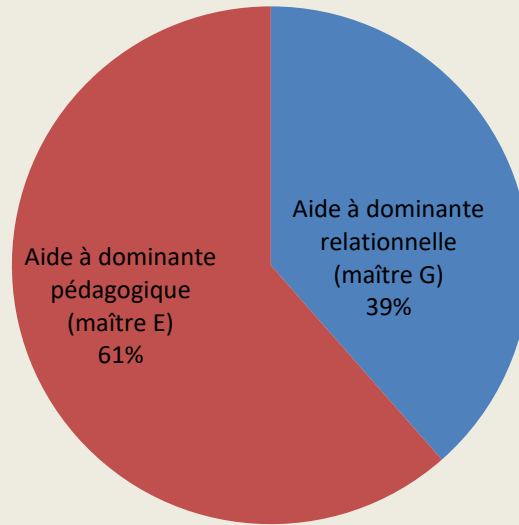
Enquête du Collectif National RASED

Avril 2018



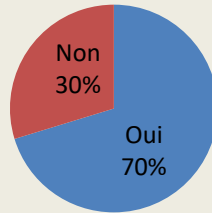
STAGIAIRES

Poste occupé



Stage N-1

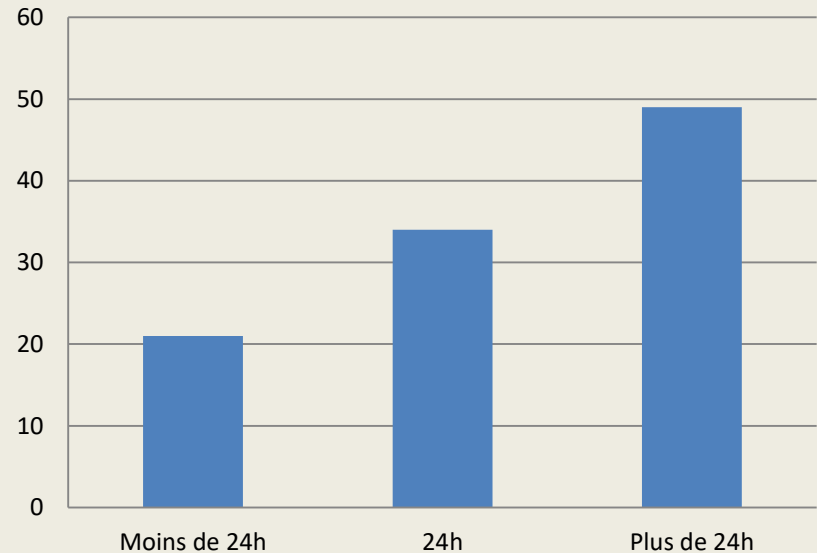
Avez-vous bénéficié d'un stage N-1 (année précédant la formation) ?



Le stage N-1, déjà présent pour la formation CAPA-SH n'est pas encore en place dans toutes les académies.

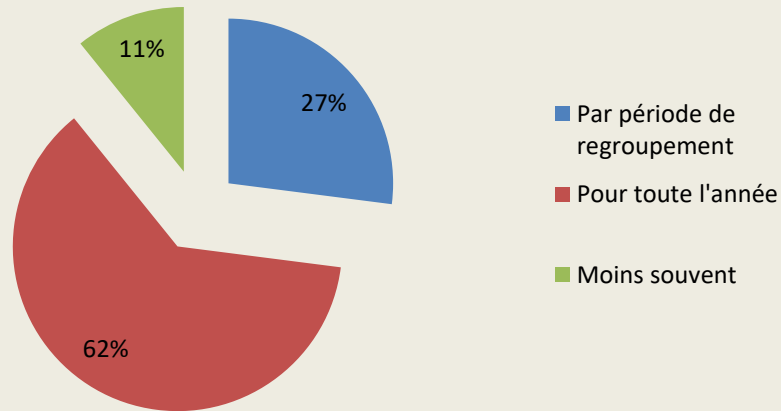
Un temps d'une semaine à une semaine et demie est insuffisant pour préparer le stagiaire à sa prise de fonction en septembre.

Stage N-1 combien de temps ?

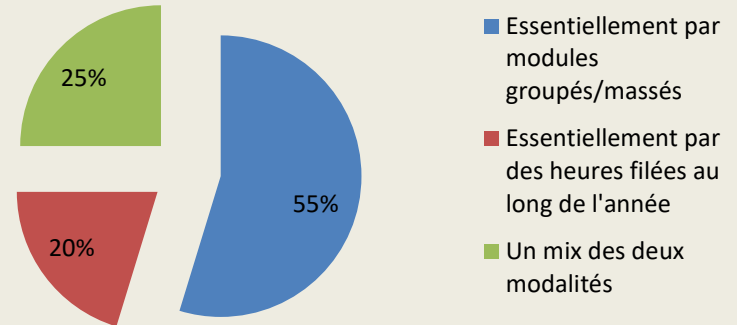


Contenus de formation

Les contenus de formation vous ont-ils été présentés ?



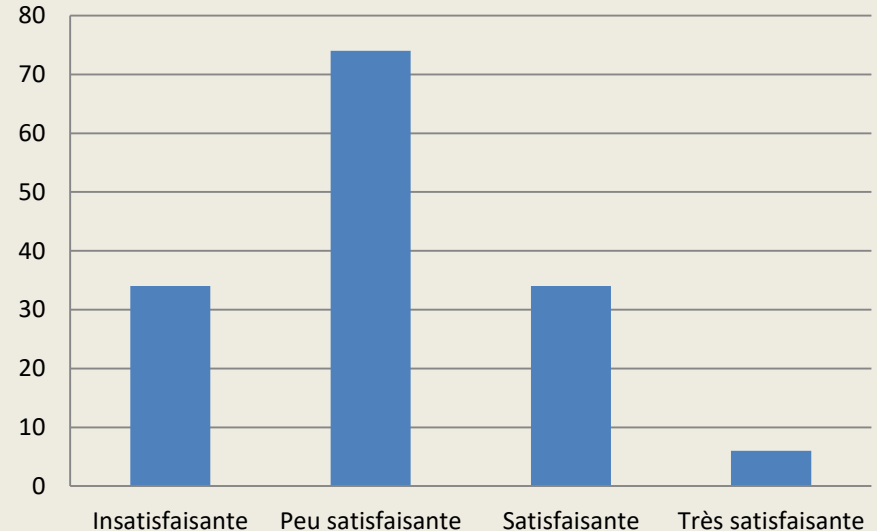
Comment les contenus de formation sont-ils répartis sur l'année ?



Organisation

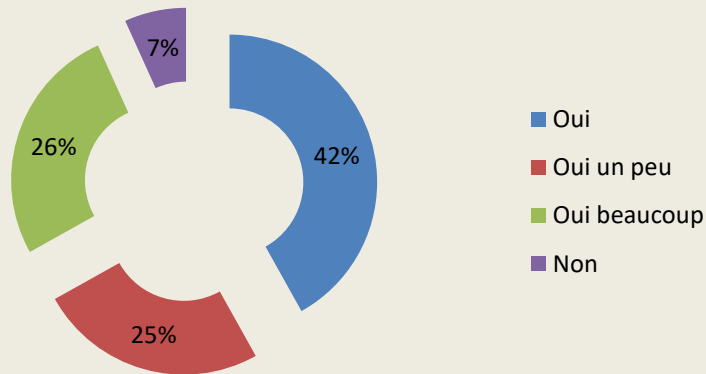
- Impréparation globale
- Contradiction entre les intervenants (ESPE-tuteurs le plus souvent)
- Alternance 3 jours d'ESPE/2 jours sur le terrain plus efficiente pour le travail de terrain mais plus épuisante
- Alternance sur 3 semaines : meilleure immersion dans la formation mais rupture avec les suivis de terrain
- Première période de formation trop tardive et trop centrée sur le tronc commun

Que pensez-vous de cette organisation (sites, organisation temporelle, communication...) ?



Posture professionnelle

A votre avis cette formation fait-elle évoluer votre posture professionnelle ?



- La formation n'est pas le facteur déterminant pour le changement de posture constaté par les stagiaires. Ils citent plutôt les tuteurs, la formation sur le terrain et l'auto-formation.
- Ils regrettent l'absence d'analyse de pratiques et le peu de temps pour le module de professionnalisation face au tronc commun

Contenus de formation

- Contenus intéressants mais souvent déconnectés du terrain
- Des apports théoriques trop nombreux par rapport aux apports concrets juste survolés voire inexistantes pour l'aide relationnelle
- Apports pratiques demandés :
 - Analyse de pratiques
 - Projection dans une semaine « ordinaire » de RASED
 - Nouvelles mesures (co-intervention, personne ressource...)

Que pensez-vous des contenus ?



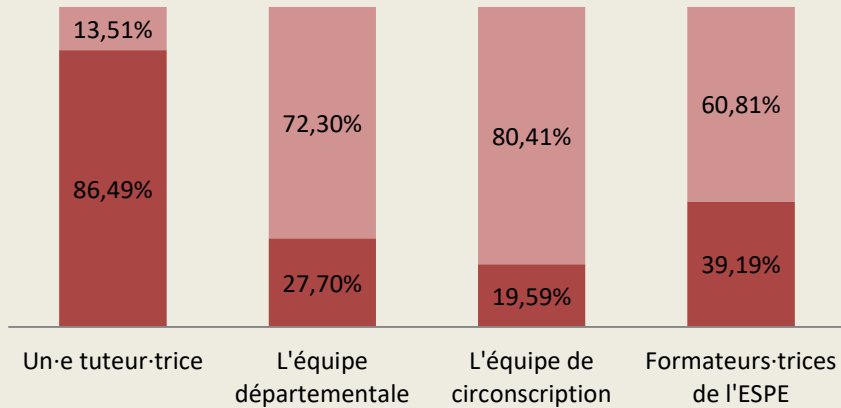
Les contenus de formation correspondent-ils à votre perception du métier ?



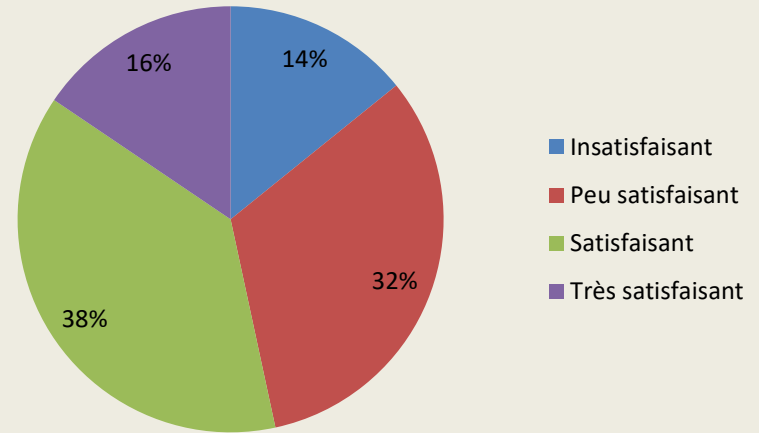
Accompagnement

Sur le terrain vous êtes accompagnés par :

■ Oui ■ Non



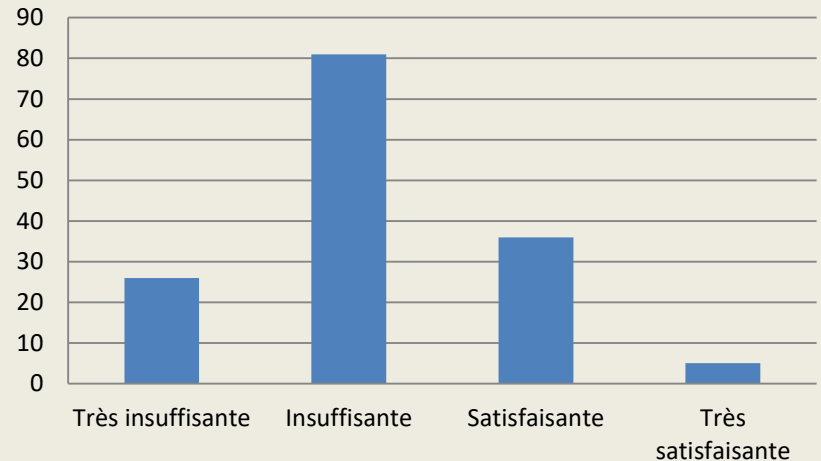
Que pensez-vous de votre accompagnement sur le terrain ?



Articulation de la formation

- Rencontres avec les tuteurs très majoritairement insuffisantes, sauf rares aménagements permis par les IEN ASH
- Manque de temps d'observation et d'analyse de pratiques
- Flou voire contradiction entre l'ESPE et le terrain

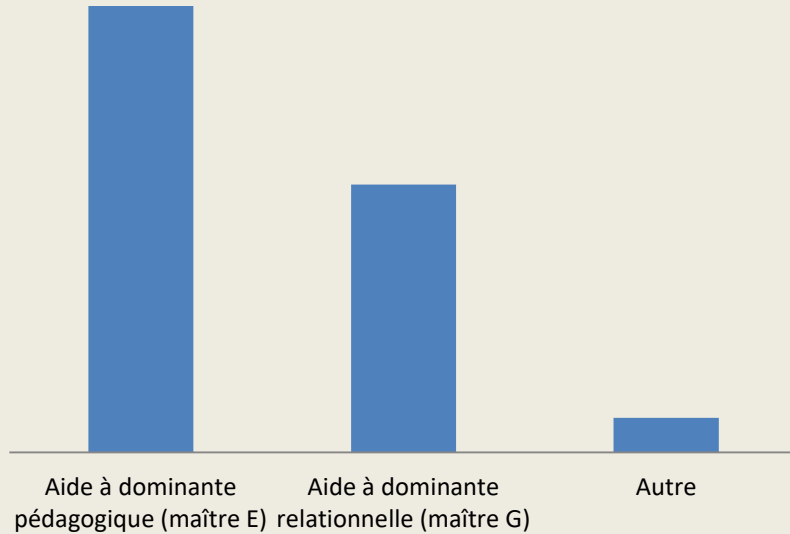
L'articulation entre les apports théoriques, le stage avec le tuteur et votre travail sur le terrain est-elle :



TUTEURS

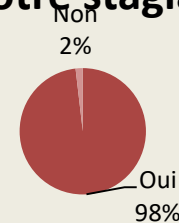
Poste occupé

Type de poste



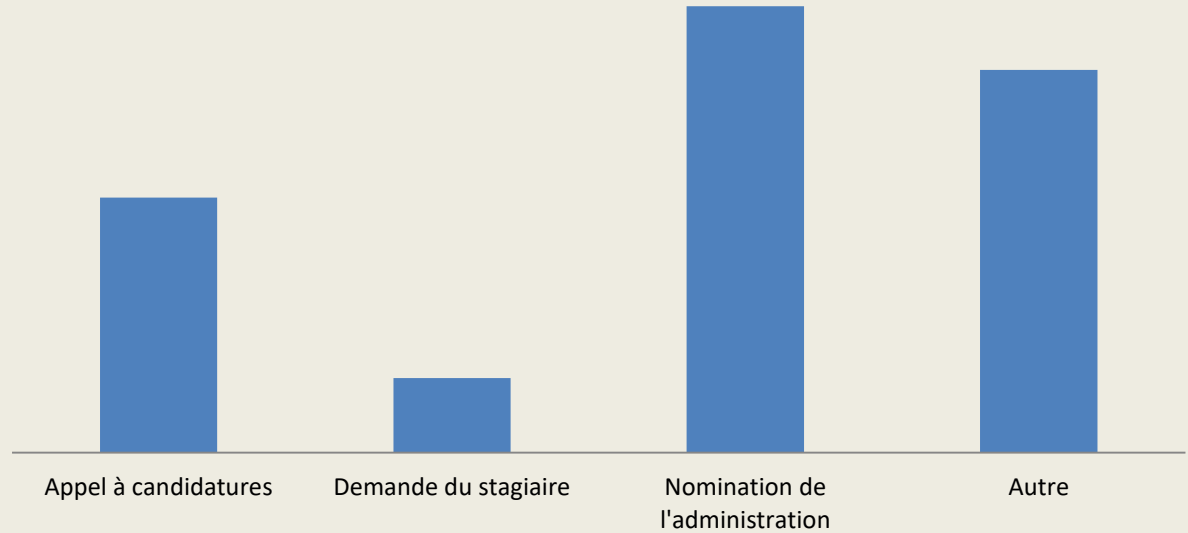
- 5 tuteurs ne sont pas de l'option de leur stagiaire : option F, D ;

Etes-vous de la même "option" que votre stagiaire ?



Recrutement

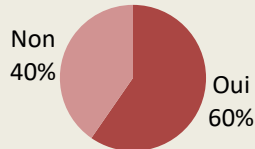
Comment avez-vous été "recruté" en tant que tuteur-trice ?



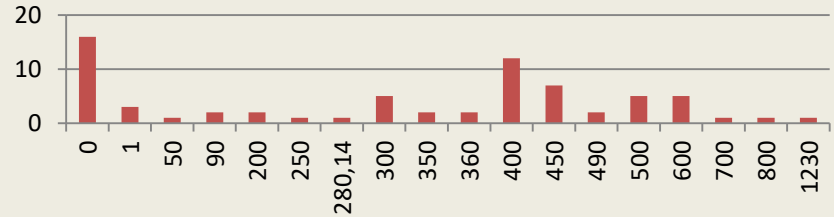
Indemnisation

- L'indemnité de tutorat doit encore se généraliser ainsi que les frais de déplacement

Etes-vous indemnisé pour le tutorat ?



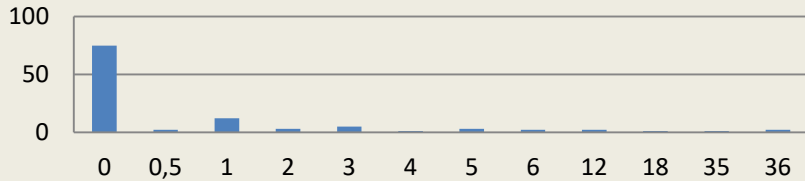
Combien percevez-vous ?



- Le montant peut varier de 100€ à 800 € selon le texte, une harmonisation serait souhaitable

Temps pour le tutorat

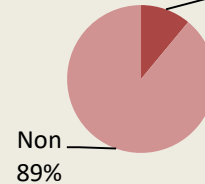
Combien de temps est libéré pour le tutorat en heures/semaine ?



- Temps institutionnel insuffisant : 2 à 6 visites par an

- Des adaptations locales existent mais souvent sur les temps et frais personnels des collègues

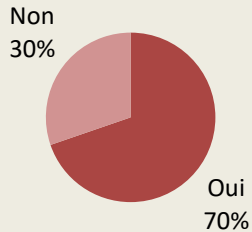
Est-ce suffisant ? Oui 11%



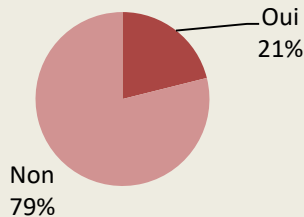
Non 89%

Cadre départemental

Existe-t-il un cadre départemental (charte, guide...) du tuteur ?



Avez-vous participé à son élaboration ?

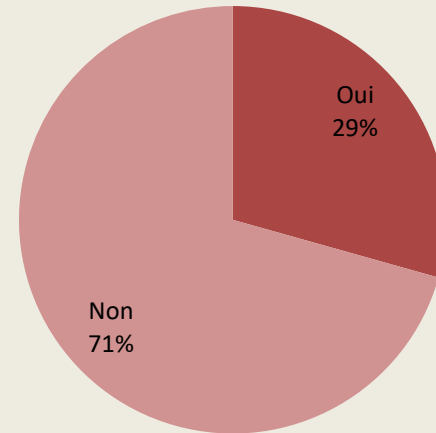


- Manque d'information des tuteurs sur leurs missions et l'organisation de ces missions
- Manque de temps d'observation tuteur/stagiaire et inversement

Transmission du métier

- Peu d'heures spécifiques au métier
- Manque de formateurs « métiers » dans les ESPE
- Peu de temps de tutorat pour observer, analyser, construire une identité professionnelle
- Formation en décalage avec le métier
- Tuteurs non formés et non informés sur les contenus et attendus de la formation

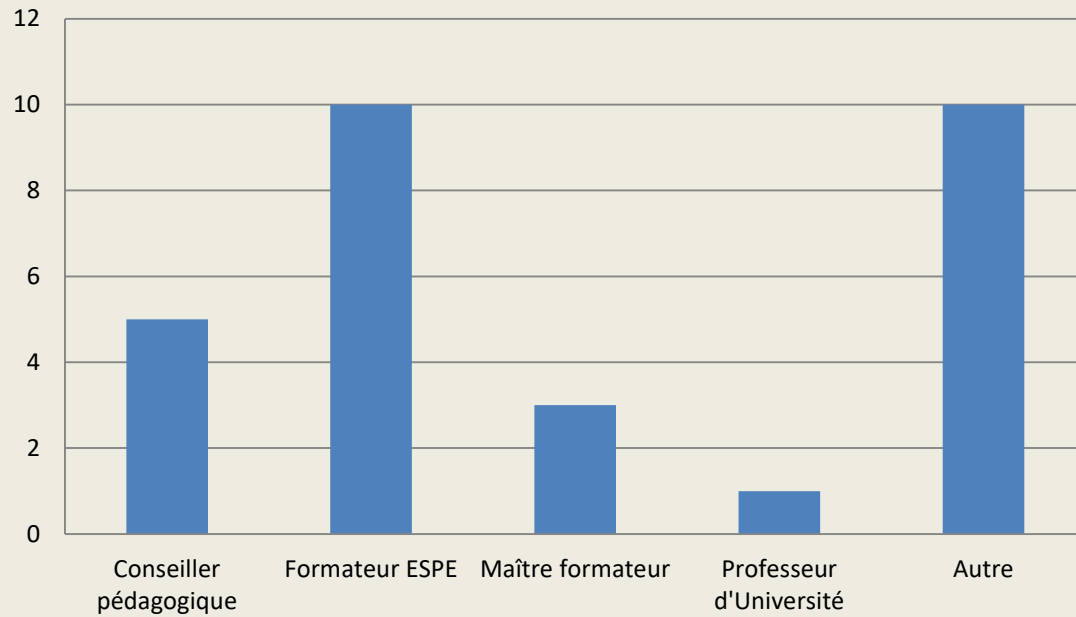
Selon vous, la formation permet-elle la transmission de votre métier ?



FORMATEURS

Statut

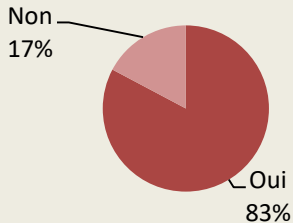
Statut



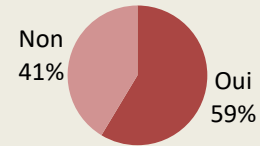
Transmission du métier

- Manque de cohérence entre les objectifs de la formation et les attendus du terrain

Avez-vous précédemment participé à la formation CAPA-SH ?



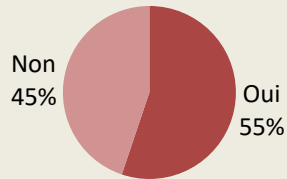
Selon vous, la nouvelle formation permet-elle la transmission des métiers ?



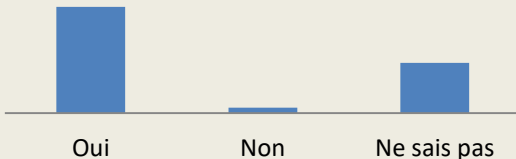
- Contenus impactés par le volume d'heures diminué
- Stagiaires inquiets de la notion de « personne ressource »

Maquette de formation

Avez-vous participé à la réalisation de la maquette de votre centre de formation du CAPPEI ?

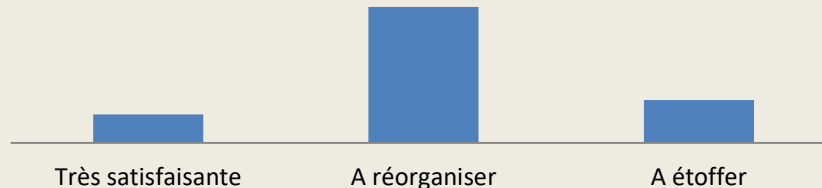


La maquette de votre centre de formation est-elle conforme aux textes réglementaires ? (*horaires, contenus...*)



- Trop peu de contenus professionnalisants
- Pas de prise en compte de la multiplicité des publics accueillis

La maquette de votre centre de formation vous paraît-elle ?



Répartition des contenus

Comment les contenus de formation sont-ils répartis sur l'année ?



- Certains modules sont à réorganiser, notamment pour avoir des apports concrets dès le N-1 et la 1^{ère} période de stage.

- Alternance sous plusieurs formes :
 - Sur la semaine : utile pour les suivis de terrain mais épuisant
 - 3 semaines : approfondissement des notions théoriques mais déconnexion du terrain

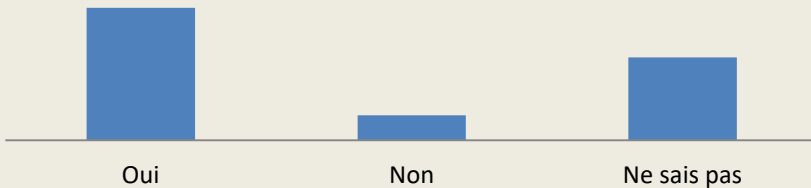
Que pensez-vous de cette répartition ?



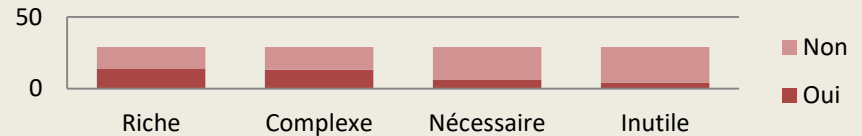
Mixité des parcours

- Formateurs non associés à la maquette et donc peu au courant de l'ensemble de la formation

La différenciation des deux parcours RASED est-elle effective ?



Que pensez-vous de l'hétérogénéité des groupes (1er et 2nd degré, toutes options pour tronc commun...)

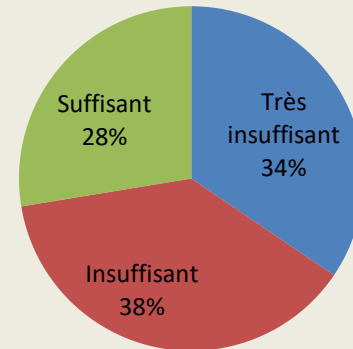


- Logiques des 1^{er} et 2nd degré difficilement compatibles
- Échanges riches mais sur temps très insuffisant qui ne permet pas souvent ces échanges

Temps de formation

- Contenus fortement impactés par les diminutions d'heures
- Didactique absente des modules de formation
- Maquette ministérielle assez stricte ne permettant pas d'ajustements
- Tronc commun très important, professionnalisation trop réduite

Le temps dont vous disposez pour vos enseignements est ?



Demande d'audience

Monsieur le Ministre,

Le collectif national RASED défend depuis plus de 10 ans une vision de l'école publique lieu de transmission des savoirs, d'ouverture à la vie du citoyen, d'émancipation des élèves, et de réduction des inégalités sociales. Les RASED, avec leurs trois spécialités, participent grandement à ces objectifs.

Le collectif national RASED, dans le cadre de la mise en place de la nouvelle formation spécialisée CAPPEI, a effectué une enquête en direction des stagiaires, des formateurs et des tuteurs à laquelle plus de la moitié des stagiaires ont répondu.

Fort de ces résultats et dans le cadre du suivi que votre cabinet s'était engagé à mettre en place au mois de juillet 2017, le collectif national RASED sollicite une audience afin d'aborder notamment les points suivants que nous ont révélé les réponses :

- Cadrage national : les résultats montrent de grandes disparités dans l'organisation de la formation selon les départements et/ou académies. Des éléments de cadrage pourraient être ajoutés pour une meilleure équité.
- Différenciation des parcours : Peu ou pas de temps est consacré à la spécialisation de chaque parcours (aide à dominante relationnelle, aide à dominante pédagogique). Nos collègues expriment une grande inquiétude sur la possible disparition des métiers.
- Tuteurs
 - Temps : le temps dévolu au tutorat est trop faible pour la très grande majorité des répondants.
 - Missions et formation : la définition du tutorat et les missions dévolues aux tuteurs varient considérablement d'un département à l'autre. En outre, les tuteurs se questionnent sur la place de la transmission de leurs savoirs d'expérience dans le contexte du CAPPEI.
 - Indemnisation : les indemnités ne sont pas encore versées et les personnels ne sont parfois même pas informés sur ces indemnités.
- Conception des maquettes : certains acteurs de la formation CAPPEI n'ont pas été consultés lors de la conception des maquettes de formation, ne permettant pas une vision globale de la formation par tous.

Le collectif national RASED souhaiterait également aborder la question des modules d'initiative nationale. Le droit d'accès de ces modules aux personnes certifiées CAPPEI en 2018 implique que le nombre de places soit augmenté en conséquence afin que les personnels puissent encore y avoir accès dans le cadre de la formation continue.