

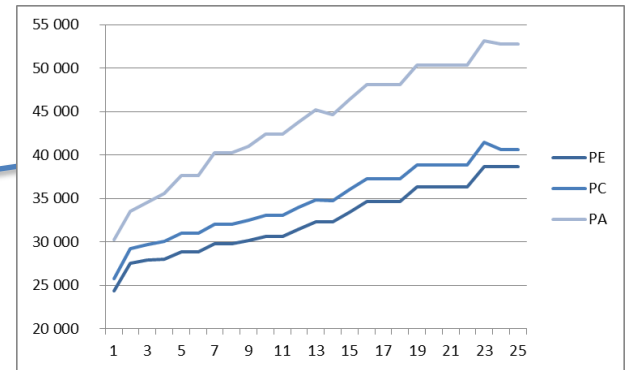
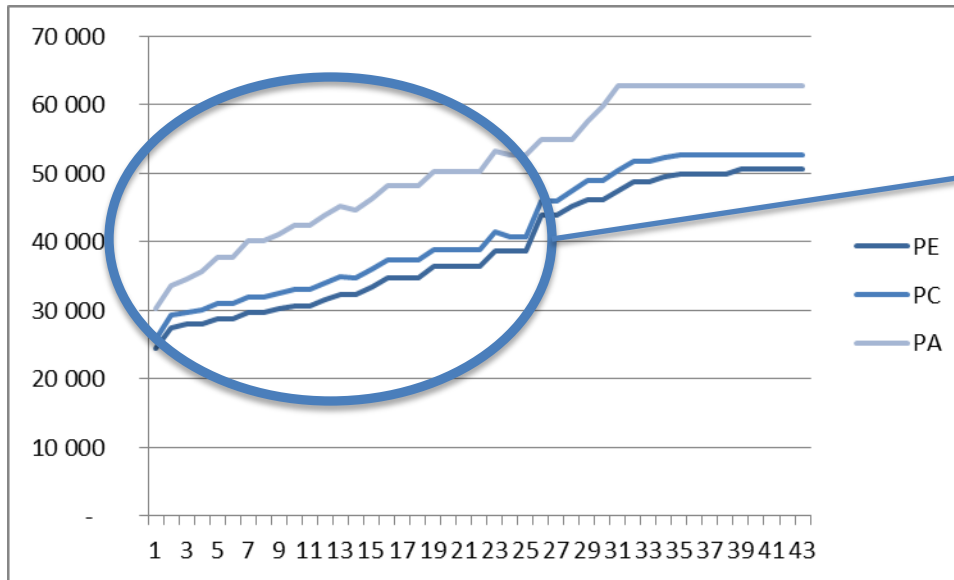
Atelier n°4

7 février 2020

Echanges sur les scénarios de revalorisation

LES DÉBUTS ET MILIEUX DE CARRIÈRE AUJOURD'HUI

■ Les 25 premières années



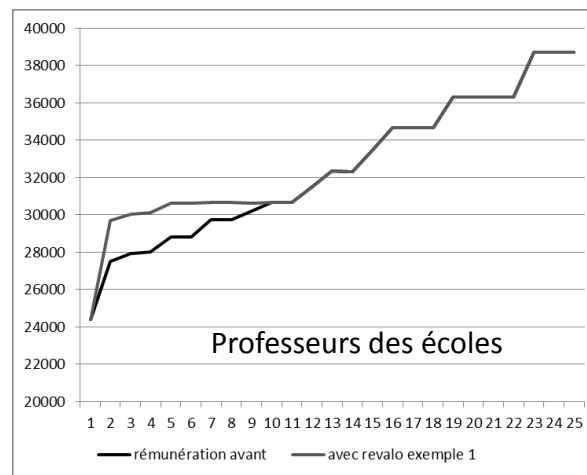
SCÉNARIOS DE REVALORISATION

- Une revalorisation plus ou moins centrée sur les débuts de carrière :
 - Elle pourrait viser les premiers échelons ou bénéficier à tous les enseignants jusqu'à l'accès à la hors classe
- 4 exemples **illustratifs**

EXEMPLE 1

- Revalorisation pour les 9 premières années de carrière
- Concernerait 14% des enseignants
- Au maximum 157€ nets par mois pour les professeurs des écoles au 2nd échelon
- Même niveau de revalorisation pour les trois corps dans cet exemple

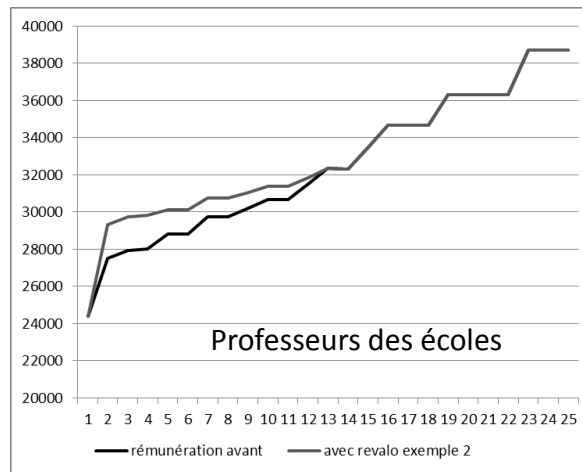
Echelon	Durée cumulée de carrière	Professeurs des écoles		Certifiés et assimilés		Agrévés	
		brut annuel	net annuel	brut annuel	net annuel	brut annuel	net annuel
02 (titularisation)	entre 1 et 2 ans	2 200 €	1 880 €	2 200 €	1 880 €	2 200 €	1 880 €
03	entre 2 et 4 ans	2 100 €	1 795 €	2 100 €	1 795 €	2 100 €	1 795 €
04	entre 4 et 6 ans	1 800 €	1 538 €	1 800 €	1 538 €	1 800 €	1 538 €
05	entre 6 et 8 ans et demi	900 €	769 €	900 €	769 €	900 €	769 €



EXEMPLE 2

- Revalorisation pour les 12 premières années de carrière
- Concernerait 23% des enseignants
- Au maximum 128€ nets par mois pour les professeurs des écoles (échelons 2&3)
- Revalorisation différenciée selon les trois corps dans les exemples suivants

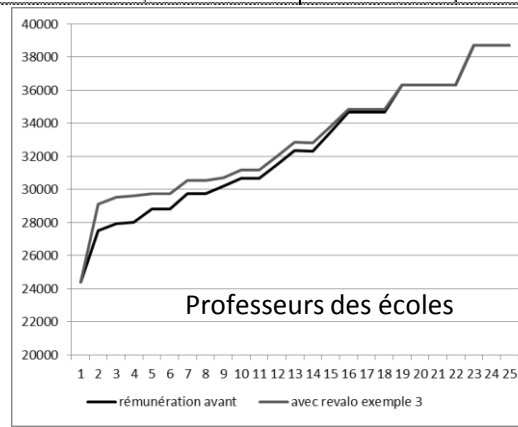
Echelon	Durée cumulée de carrière	Professeurs des écoles		Certifiés et assimilés		Agrévés	
		brut annuel	net annuel	brut annuel	net annuel	brut annuel	net annuel
02 (titularisation)	entre 1 et 2 ans	1 800 €	1 538 €	1 700 €	1 453 €	1 600 €	1 368 €
03	entre 2 et 4 ans	1 800 €	1 538 €	1 700 €	1 453 €	1 600 €	1 368 €
04	entre 4 et 6 ans	1 300 €	1 111 €	1 200 €	1 026 €	1 100 €	940 €
05	entre 6 et 8 ans et demi	1 000 €	855 €	900 €	769 €	800 €	684 €
06	entre 8 ans et demi et 11 ans et demi	700 €	598 €	600 €	513 €	500 €	427 €



EXEMPLE 3

- Revalorisation pour les 18 premières années de carrière
- Concernerait 44% des enseignants
- Au maximum 114€ nets par mois pour les professeurs des écoles (échelons 2&3)

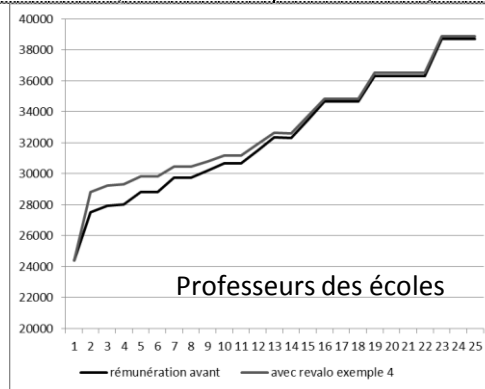
Echelon	Durée cumulée de carrière	Professeurs des écoles		Certifiés et assimilés		Agrévés	
		brut annuel	net annuel	brut annuel	net annuel	brut annuel	net annuel
02 (titularisation)	entre 1 et 2 ans	1 600 €	1 368 €	1 500 €	1 282 €	1 400 €	1 197 €
03	entre 2 et 4 ans	1 600 €	1 368 €	1 500 €	1 282 €	1 400 €	1 197 €
04	entre 4 et 6 ans	900 €	769 €	800 €	684 €	700 €	598 €
05	entre 6 et 8 ans et demi	800 €	684 €	700 €	598 €	600 €	513 €
06	entre 8 ans et demi et 11 ans et demi	500 €	427 €	400 €	342 €	300 €	256 €
07	entre 11 ans et demi et 14 ans et demi	500 €	427 €	400 €	342 €	300 €	256 €
08	entre 14 ans et demi et 18 ans	200 €	171 €	100 €	85 €	- €	- €



EXEMPLE 4

- Revalorisation pour les 18 premières années de carrière (toute la classe normale)
- Concernerait 76% des enseignants
- Au maximum 93€ nets par mois pour les professeurs des écoles (échelons 2&3)

Echelon	Durée cumulée de carrière	Professeurs des écoles		Certifiés et assimilés		Agrévés	
		brut annuel	net annuel	brut annuel	net annuel	brut annuel	net annuel
02 (titularisation)	entre 1 et 2 ans	1 300 €	1 111 €	1 200 €	1 026 €	1 100 €	940 €
03	entre 2 et 4 ans	1 300 €	1 111 €	1 200 €	1 026 €	1 100 €	940 €
04	entre 4 et 6 ans	1 000 €	855 €	900 €	769 €	800 €	684 €
05	entre 6 et 8 ans et demi	700 €	598 €	600 €	513 €	500 €	427 €
06	entre 8 ans et demi et 11 ans et demi	500 €	427 €	400 €	342 €	300 €	256 €
07	entre 11 ans et demi et 14 ans et demi	300 €	256 €	200 €	171 €	100 €	85 €
08	entre 14 ans et demi et 18 ans	200 €	171 €	100 €	85 €	- €	- €
09	entre 18 et 22 ans	200 €	171 €	100 €	85 €	- €	- €
10	entre 22 et 26 ans	200 €	171 €	100 €	85 €	- €	- €
11	-	200 €	171 €	100 €	85 €	- €	- €



SYNTHÈSE DES 4 EXEMPLES POUR LES PROFESSEURS DES ÉCOLES (RÉM. BRUTE ANNUELLE)

